

計画平面図

S=1:500



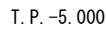
実施設計図面

工 事 名	R7徳土 立江川 小・立江 河川工事(3)		
路線名等	立江川		
工事箇所	小松島市立江町清水 ⁺ (第3分割)		
図 面 名	計画平面図		
縮 尺	1:500	図面番号	1 / 8
会 社 名	Y=101850		
事業者名	徳島県東部県土整備局(徳島)		

注) ・堤防法線は、実施設計年度に応じて設定しているため、河川中心線NO.22+80を境界として、上下流に分けて設定した。
・堤防法線上の測点は、河川測点(河川中心線上の測点20mピッチ、25mピッチ)の中心線直角方向と堤防法線が交差した位置に、河川測点と同じ測点名を表記した。
(例:「河川中心線NO.24+40」の中心線直角方向と堤防法線の交差点=〔右岸〕「RNO.24+40」(左岸)「LNO.24+40」)
ただし、堤防法線上的中間点(十杭)は、上記測点からの距離を足した数値とした。
(例:〔右岸〕RBC.4=「RNO.24+40」+「堤防法線上の距離7.205m」=RNO.24+47.205)

S=1 : 100

GH=
FH=



工 事 名	R7徳士 立江川 小・立江 河川工事（3）		
路線名等	立江川		
工事箇所	小松島市立江町清水（第3分割）		
図 面 名	標準断面図		
縮 尺	1:100	図面番号	3 / 8
会 社 名			
事業者名	徳島県東部県土整備局（徳島）		

(左岸土工)			No. 24
掘 削	施工ヤード	m ²	4.7
	仮締切内	m ²	18.6
	河道掘削	m ²	4.1
盛 土	4.0m以上	m ²	-
	2.5m以上4.0m未満	m ²	-
	2.5m未満	m ²	-
盛 土	4.0m以上	m ²	2.3
	2.5m以上4.0m未満	m ²	-
	2.5m未満	m ²	0.7
切土法面整形		m ²	4.0
盛土法面整形		m ²	(川裏) 0.3 (川表) -
ブロック撤去		m ²	-
コンクリート取壊し		m ²	-
石積み撤去		m ²	-
舗装版破砕(アスファルト)		m ²	-
かごマット撤去		m	-

(左岸矢板打設工)				(裏側) (表側)	
床掘	土砂	m ³	0.6	0.6	
埋戻	W<1.0m	m ²	0.6	0.3	

(左岸矢板引抜工)				(裏側) (表側)	
床掘	土砂	m ³	0.6	-	
埋戻	W<1.0m	m ²	0.6	-	

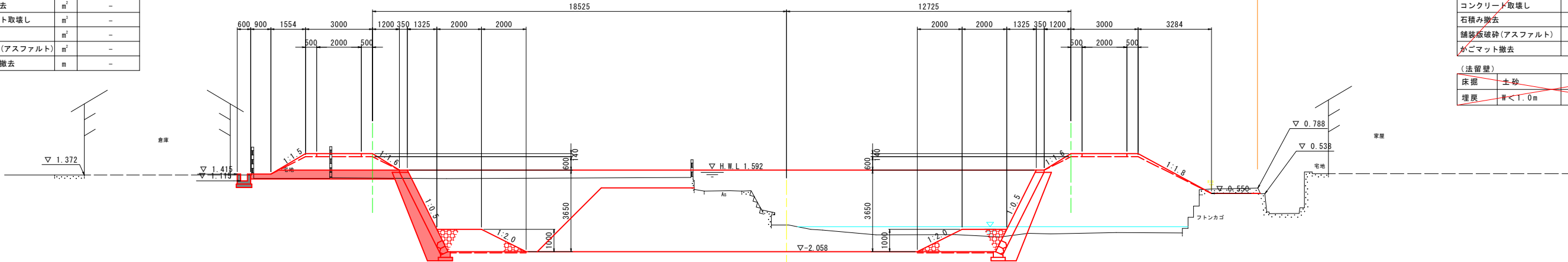
横断図 (1/1)

S=1:100

No. 24
GH=-0.859
FH=-2.058

(右岸土工)				No. 24
掘 削	仮締切内	m ²	4.6	
	河道掘削	m ²	-	
	4.0m以上	m ²	17.5	
盛 土	2.5m以上4.0m未満	m ²	0.6	
	2.5m未満	m ²	3.3	
	2.5m未満(仮締切内)	m ²	0.7	
切土法面整形		m ²	-	
盛土法面整形		m ²	(川表) 1.4 (川裏) 3.7	
ブロック撤去		m ²	-	
コンクリート取壊し		m ²	0.5	
石積み撤去		m ²	-	
舗装版破砕(アスファルト)		m ²	-	
かごマット撤去		m	2.0	

(法留壁)			
床掘	土砂	m ³	-
埋戻	W<1.0m	m ²	-



T. P. -5.000

(左岸土工)			No. 24+20
掘 削	施工ヤード	m ²	10.0
	仮締切内	m ²	18.6
	河道掘削	m ²	4.1
盛 土	4.0m以上	m ²	-
	2.5m以上4.0m未満	m ²	-
	2.5m未満	m ²	-
盛 土	4.0m以上	m ²	2.4
	2.5m以上4.0m未満	m ²	-
	2.5m未満	m ²	0.7
切土法面整形		m ²	4.0
盛土法面整形		m ²	(川裏) 0.3 (川表) -
ブロック撤去		m ²	-
コンクリート取壊し		m ²	-
石積み撤去		m ²	-
舗装版破砕(アスファルト)		m ²	-
かごマット撤去		m	-

(左岸矢板打設工)				(裏側) (表側)	
床掘	土砂	m ³	0.6	0.6	
埋戻	W<1.0m	m ²	0.6	0.3	

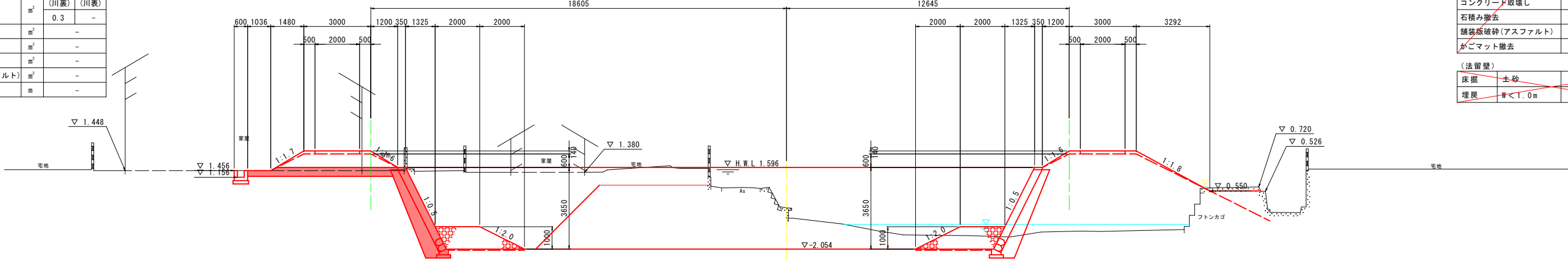
(左岸矢板引抜工)				(裏側) (表側)	
床掘	土砂	m ³	0.6	-	
埋戻	W<1.0m	m ²	0.6	-	

(1号水路工)			
床掘	土砂	m ³	0.6
埋戻	W<1.0m	m ²	0.5

No. 24+20
GH=-0.209
FH=-2.054

(右岸土工)				No. 24+20
掘 削	仮締切内	m ²	3.8	
	河道掘削	m ²	-	
	4.0m以上	m ²	18.0	
盛 土	2.5m以上4.0m未満	m ²	0.6	
	2.5m未満	m ²	3.3	
	2.5m未満(仮締切内)	m ²	0.8	
切土法面整形		m ²	-	
盛土法面整形		m ²	(川表) 1.4 (川裏) 3.7	
ブロック撤去		m ²	-	
コンクリート取壊し		m ²	0.5	
石積み撤去		m ²	-	
舗装版破砕(アスファルト)		m ²	-	
かごマット撤去		m	2.0	

(法留壁)			
床掘	土砂	m ³	-
埋戻	W<1.0m	m ²	-



T. P. -5.000

実施設計図面

NO. 24、NO. 24+20			
工 事 名	R7徳士 立江川 小・立江 河川工事(3)		
路線名等	立江川		
工事箇所	小松島市立江町清水(第3分割)		
図 面 名	横断図(1/1)		
縮 尺	1:100	図面番号	4 / 8
会 社 名			
事業者名	徳島県東部県土整備局(徳島)		

V=1:100
H=1:400

ブロック積工 L=35.0m

ブロック積工 L=35.0m

道生工 L=203.8m

... 204

[illegible]

24+

	∇^2
--	------------

$$\frac{1}{10} \frac{1}{10}$$
$$= 0.$$

N

1000

100

100

注) .

左岸：LN0.23+12.804~LN0.25+80

④

11

[illegible]

1号大端コンクリート	▽h4
------------	-----

1751			
------	--	--	--



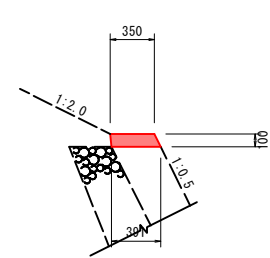
注)・堤防法線は、実施設計年値に応じ設定しているため、河川中心線RN.22+80を境界として、上下流に分けて設定した。
 ・堤防法線上の測点は、河川中心線(河川中心線上の測点20m凸点、25m凸点)の中心線直角方向と堤防法線が交差した位置に、河川測点と同一測点名を表記した。
 (例)「河川中心線名を24+40」の中心線直角方向と堤防法線の交差部 = 「右岸」 「RN.24+40」 (左岸) 「LN.24+40」)
 ただし、堤防法線上的中間点(十杭)は、上記測点からの距離を足した数値とした。
 (例) (左岸) LBC.4 = 「RN.24+40」 + 「堤防法線上の距離7.080m」 = 「RN.24+47.080」

護岸工構造図

S=1:30

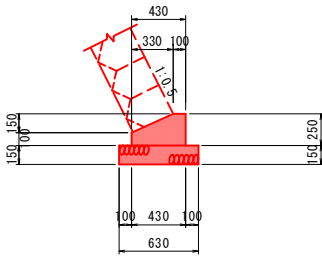
1号天端コンクリート

(コンクリートブロック積天端)



2号基礎コンクリート

左岸：LN0. 23+12. 202より上流



※基礎材の必要性については、
現地盤の状況に応じて、現場にて判断すること。

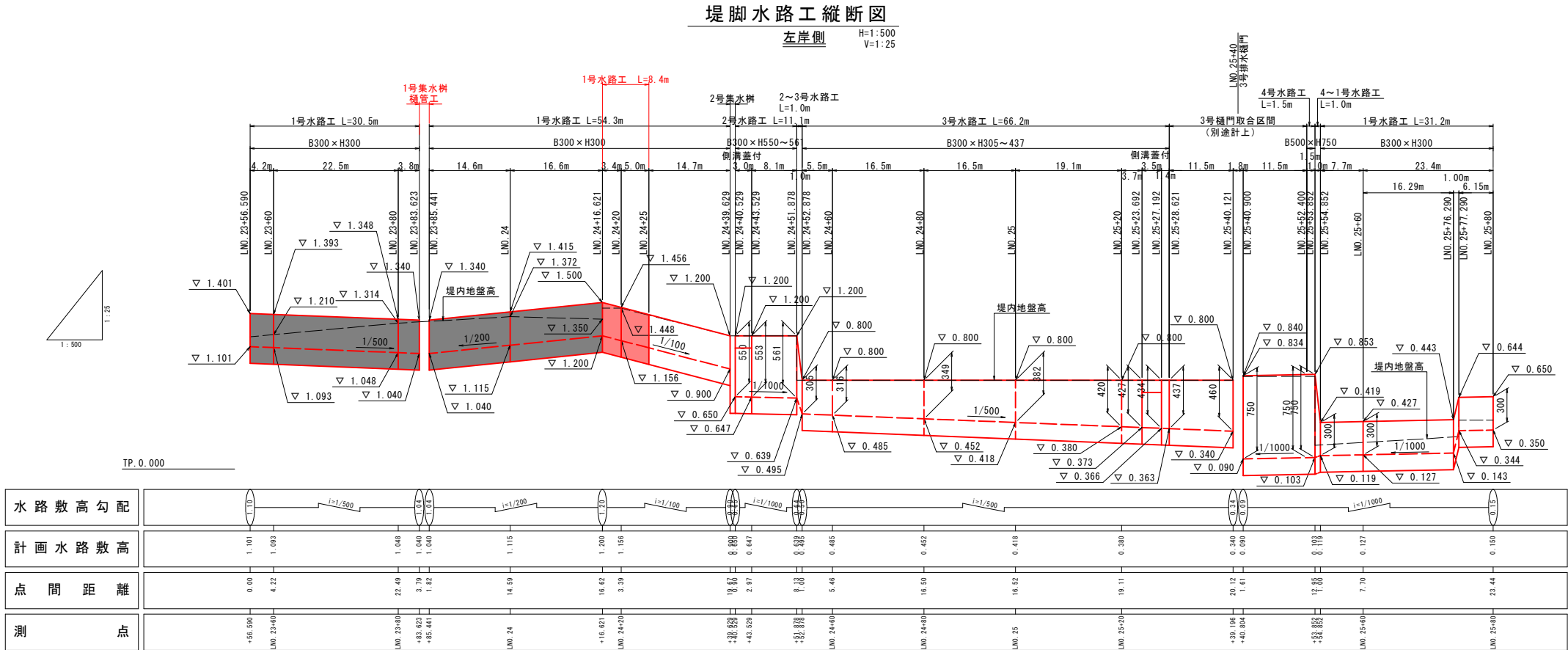
1号天端コンクリート			1. 0m当り	
名 称	規 格	単位	数 量	
コンクリート	$\sigma_{ck}=18N/mm^2$	m ²	0. 037	
型 枠	小型構造物	m ²	0. 21	
目地材	瀝青質目地板 t=10mm	m ²	0. 004	

2号基礎コンクリート			1. 0m当り	
名 称	規 格	単位	数 量	
コンクリート	$\sigma_{ck}=18N/mm^2$	m ²	0. 083	
型 枠	小型構造物	m ²	0. 35	
基礎材	RC-40 t=150mm	m ²	0. 63	
基面整正	土 砂	m ²	0. 6	
目地材	瀝青質目地板 t=10mm	m ²	0. 01	

実施設計図面

工 事 名	R 7 徳 土 立 江 川 小・立 江 河 川 工 事 (3)		
路線名等	立 江 川		
工事箇所	小松島市立江町清水 (第 3 分割)		
図 面 名	護 岸 工 構 造 図		
縮 尺	1 : 3 0	図面番号	6 / 8
会 社 名			
事業者名	徳島県東部県土整備局 (徳島)		

水路工展開図

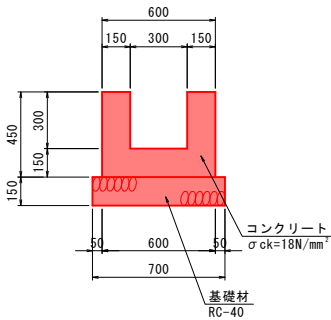


※上流端LN0.25+76.290～N0.25+80は、
前橋橋梁詳細設計および4号排水樋門詳細設計と調整する。

堤脚水路工構造図

S=1:20

1号水路工

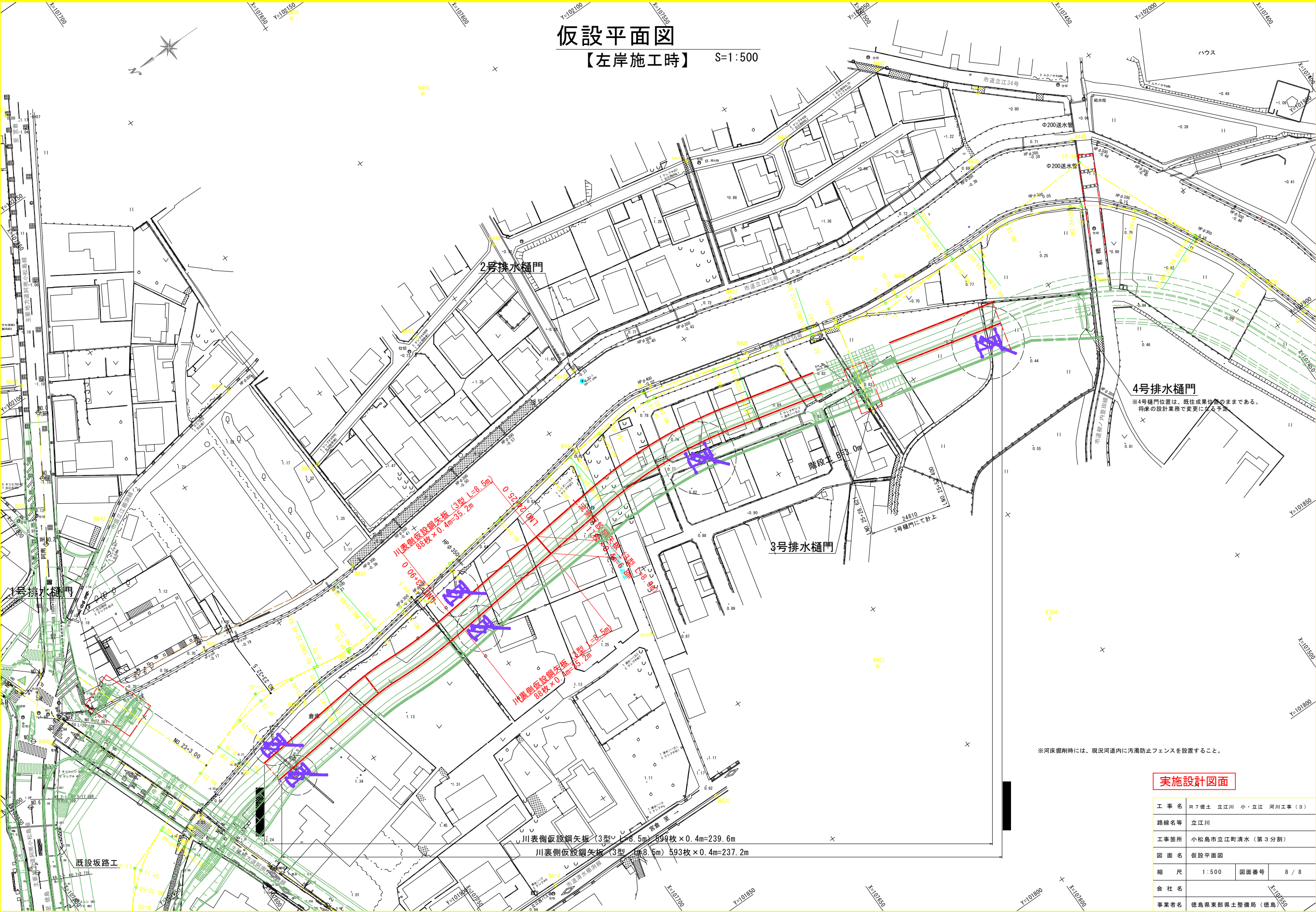


1号水路工		1.0m当り	
名 称	規 格	単 位	数 量
コンクリート	σ ck=18N/mm ²	m ³	0.180
型 枠	小型構造物	m ²	1.80
基礎材	RC-40 t=150mm	m ²	0.70
目地材	瀝青質目地板 t=10mm	m ²	0.02
基面整正	土砂	m ²	0.70

実施設計図面

工 事 名	R7徳土 立江川 小・立江 河川工事（3）		
路線名等	立江川		
工事箇所	小松島市立江町清水（第3分割）		
図 面 名	水路工展開図		
縮 尺	図 示	図面番号	7 / 8
会 社 名			
事業者名	徳島県東部県土整備局（徳島）		

仮設平面図
【左岸施工時】 S=1:500



4号排水樋門
※4号樋門位置は、既往成果位置のままである。
将来の設計業務で変更になる予定

※河床掘削時には、現況河道内に汚濁防止フェンスを設置すること。

実施設計図面

工 事 名	R7徳土 立江川 小・立江 河川工事 (3)		
路線名等	立江川		
工事箇所	小松島市立江町清水 (第3分割)		
図 面 名	仮設平面図		
縮 尺	1:500	図面番号	8 / 8
会 社 名			
事業者名	徳島県東部県土整備局 (徳島)		